



EVOLIA 4 - 97.52m²

Plan ETAGE

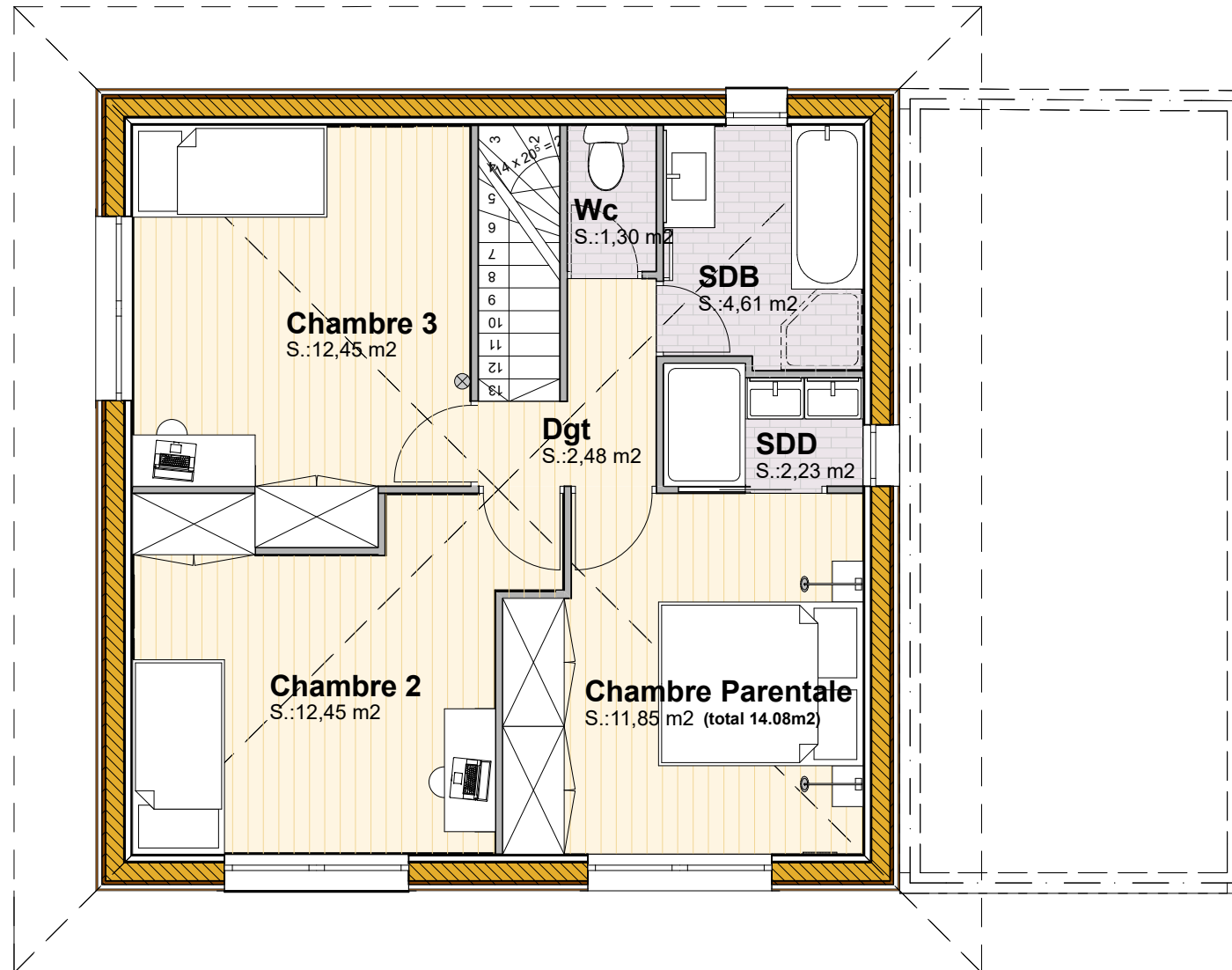
Entrée	5.21m ²
Cellier	3.54m ²
Wc	2.23m ²
Pièce à Vivre	39.17m ²

TOTAL RDC 50.15m²

Dgt	2.48m ²
SDB	4.61m ²
Wc	1.30m ²
Ch Parentale	14.08m ²
Ch 2	12.45m ²
Ch 3	12.45m ²

TOTAL ETAGE 47.37m²

SURFACE TOTALE 97.52m²



Conformément aux droits de propriété intellectuelle, et aux devoirs de responsabilité professionnelle, l'esquisse de projet présentée ne peut être exploitée que dans le cadre dans lequel elle est proposée. Toute réutilisation ou pastiche sans l'accord de l'agence ETHIC ARCHITECTURE entrainera des poursuites.