



EVOLIA 4 - 121.21m²

Plan ETAGE

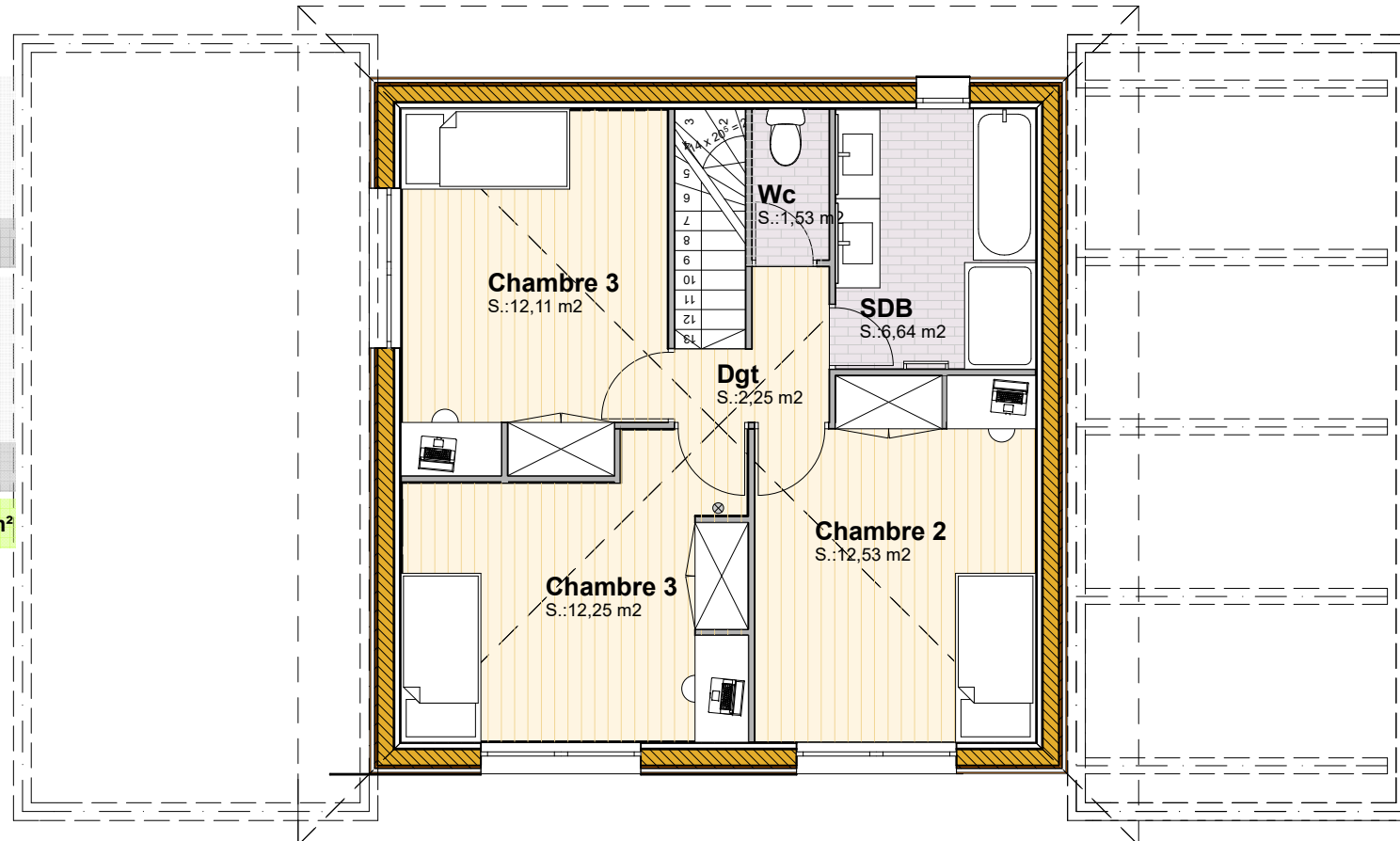
Entrée	4.49m ²
Cellier	3.64m ²
Wc	2.14m ²
Pièce à Vivre	49.72m ²
Ch Par.	13.91m ²

TOTAL RDC 73.90m²

Dgt	2.25m ²
SDB	6.64m ²
Wc	1.53m ²
Ch 2	12.53m ²
Ch 3	12.25m ²
Ch 4	12.11m ²

TOTAL ETAGE 47.31m²

SURFACE TOTALE 121.21m²



Conformément aux droits de propriété intellectuelle, et aux devoirs de responsabilité professionnelle, l'esquisse de projet présentée ne peut être exploitée que dans le cadre dans lequel elle est proposée. Toute réutilisation ou pastiche sans l'accord de l'agence ETHIC ARCHITECTURE entrainera des poursuites.

ETHIC
ARCHITECTURE