



EVOLIA 2 - 141.52m² - 133.01m² loi Carrez

plan ETG

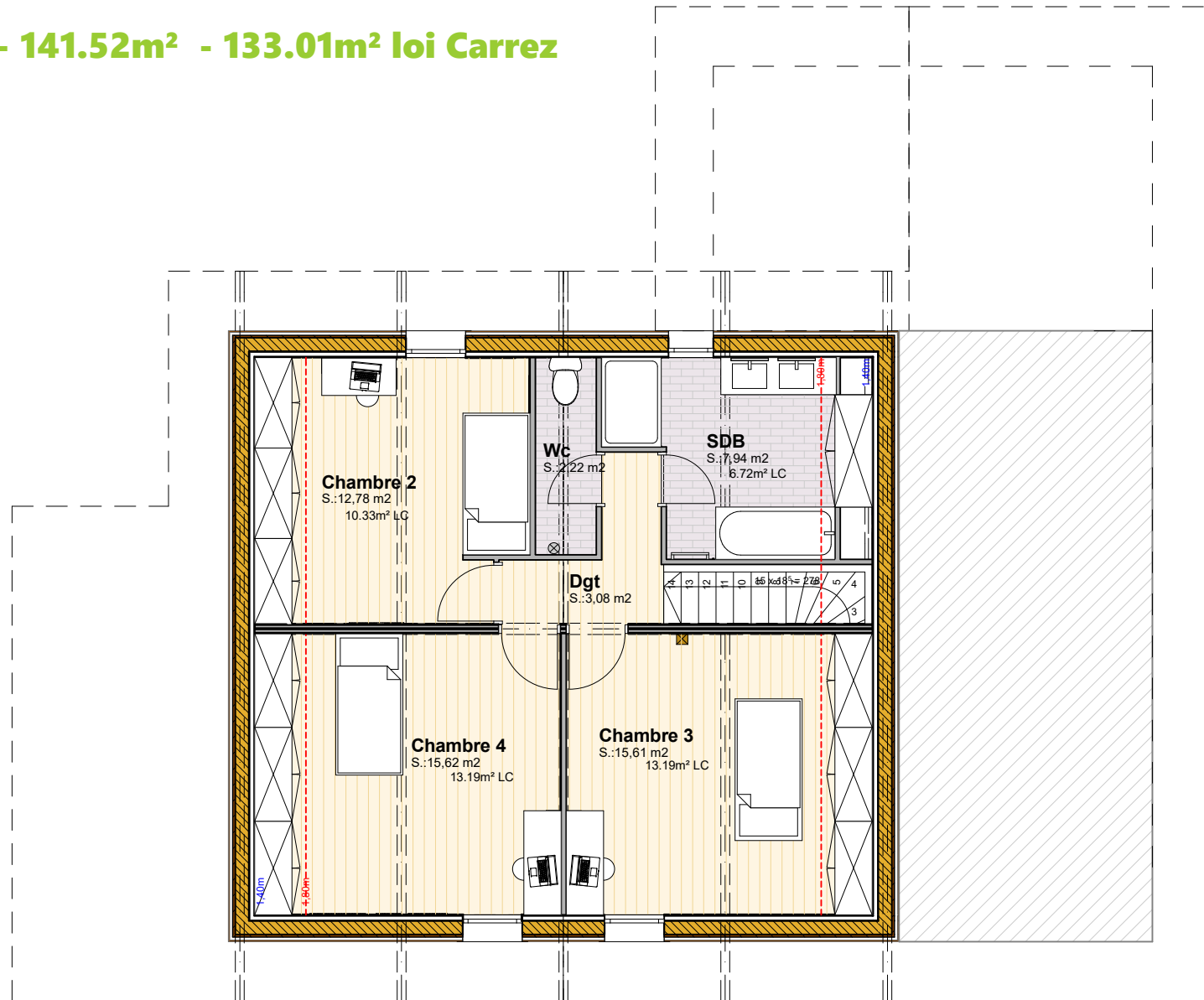
Entrée	4.57m ²
Cellier	8.13m ²
Wc	1.88m ²
Pièce à Vivre	47.11m ²
Ch Parentale	18.28m ²
SDD	4.31m ²

TOTAL RDC 84.28m²

Dgt	3.08m ²
SDB	6.72m ²
Wc	2.22m ²
Ch 2	10.33m ²
Ch 3	13.19m ²
Ch 4	13.19m ²

TOTAL ETAGE 48.73m²
(surface Loi Carrez)
TOTAL ETAGE 57.24m²
(surface au sol)

SURFACE TOTALE 133.01m²
(surface Loi Carrez)
TOTAL ETAGE 141.52m²
(surface au sol)



Conformément aux droits de propriété intellectuelle, et aux devoirs de responsabilité professionnelle, l'esquisse de projet présentée ne peut être exploitée que dans le cadre dans lequel elle est proposée. Toute réutilisation ou pastiche sans l'accord de l'agence ETHIC ARCHITECTURE entrainera des poursuites.