



EVOLIA 2 - 121.99m² - 114.73m² loi Carrez

plan ETG

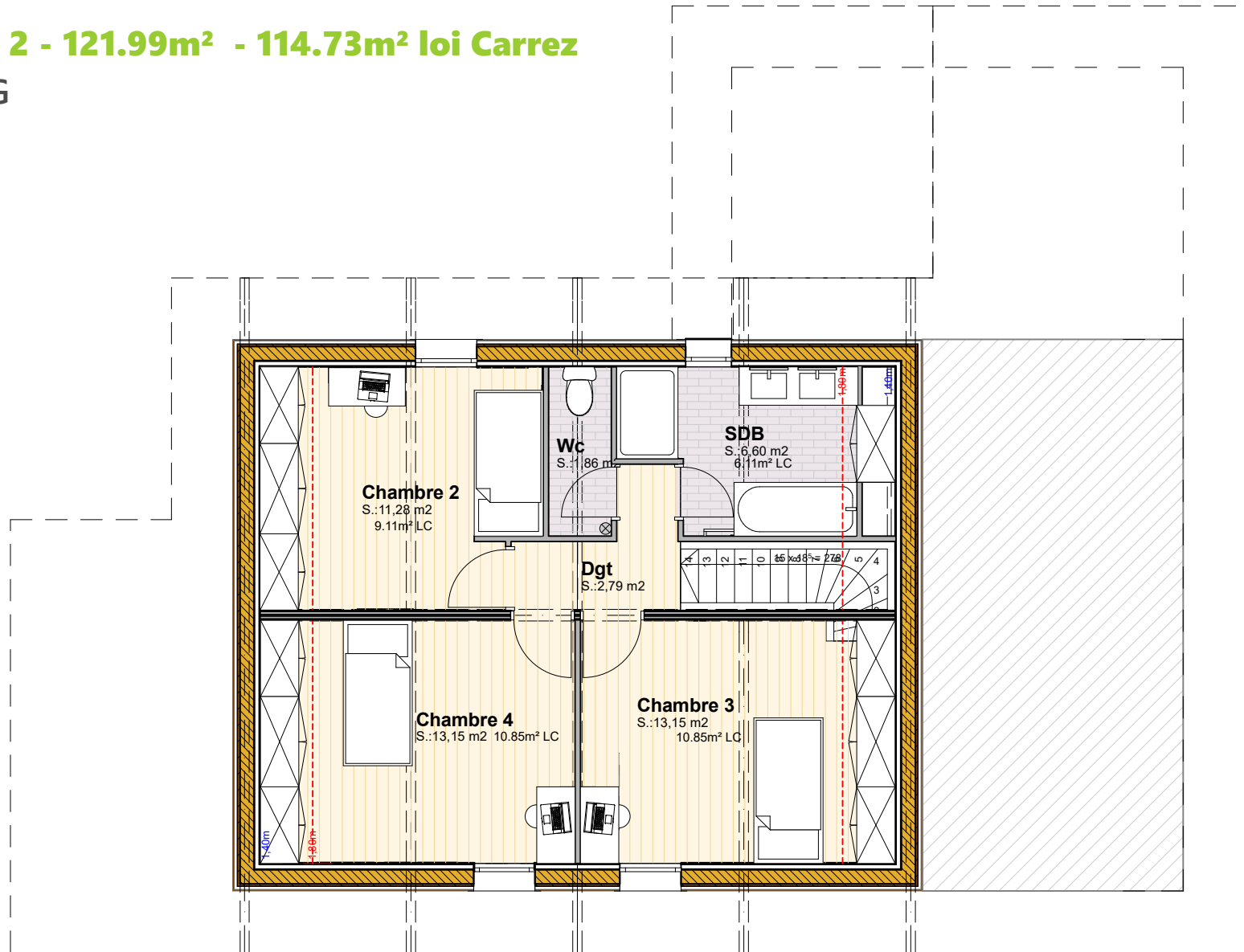
Entrée	3.72m ²
Cellier	8.94m ²
Wc	2.15m ²
Pièce à Vivre	42.44m ²
Ch Parentale	12.76m ²
SDD	3.15m ²

TOTAL RDC 73.16m²

Dgt	2.79m ²
SDB	6.11m ²
Wc	1.86m ²
Ch 2	9.11m ²
Ch 3	10.85m ²
Ch 4	10.85m ²

TOTAL ETAGE 41.57m²
(surface Loi Carrez)
TOTAL ETAGE 48.83m²
(surface au sol)

SURFACE TOTALE 114.73m²
(surface Loi Carrez)
TOTAL ETAGE 121.99m²
(surface au sol)



Conformément aux droits de propriété intellectuelle, et aux devoirs de responsabilité professionnelle, l'esquisse de projet présentée ne peut être exploitée que dans le cadre dans lequel elle est proposée. Toute réutilisation ou pastiche sans l'accord de l'agence ETHIC ARCHITECTURE entrainera des poursuites.

